	กรมสรรพาวุธทหารบก หน่วย: กผช.สพ.ทบ.	ฉบับที่	แก้ไขครั้งที่ แก้ไขวันที่
	แผนก: ไฟฟ้าและอิเล็กทรอนิกส์	วันที่จัดทำ :	
	หมายเลขควบคุมเอกสาร :	วันที่เริ่มใช้ :-	
	คู่มือการปฏิบัติงาน เรื่อง รายงานผลการตรวจสอบระบบป้องกัน ไฟฟ้า	ผู้อนุมัติ ผู้บริหาร สูงสุดด้านการ จัดการความรู้ (CKO)	พ.อ. ผอ.กผช.สพ.ทบ.

### 1. วัตถุประสงค์

1.1 เป็นการตรวจสอบระบบป้องกันฟ้าผ่าของ นขต.สพ.ทบ. ตามคู่มือ AMCR 385-400 SAFETY MANUAL, APRIL 1970 และตามหนังสือ กยช.สพ.ทบ. ต่อ ที่ 0443.3/3075 ลง 31 ก.ค.32

### 2. ขอบเขต

2.1 เป็นการตรวจสอบระบบป้องกันฟ้าผ่า ให้เป็นไปตามขั้นตอนและวิธีการตรวจสอบตามคู่มือที่กำหนด

2.2 การรายงานผลการตรวจสอบระบบป้องกันฟ้าผ่าประจำปีจะมีการรายงานปีละ 2 ครั้ง แบ่งเป็น ห้วงเดือน ส.ค.และ ม.ค.

### 3. คำจำกัดความ

การรายงานผลการตรวจสอบระบบป้องกันฟ้าผ่า หมายถึง การตรวจสอบระบบป้องกันฟ้าผ่าให้พร้อมใช้งานได้ตลอดเวลา

### 4. หน้าที่ความรับผิดชอบ

4.1 รวบรวมรายงานผลการตรวจสอบระบบป้องกันฟ้าผ่าของ นขต.สพ.ทบ. และรายงานให้ผู้บังคับบัญชาทราบ

4.2 กผช.สพ.ทบ. เสนอนำเรียน จก.สพ.ทบ. ผ่าน กยช.สพ.ทบ.

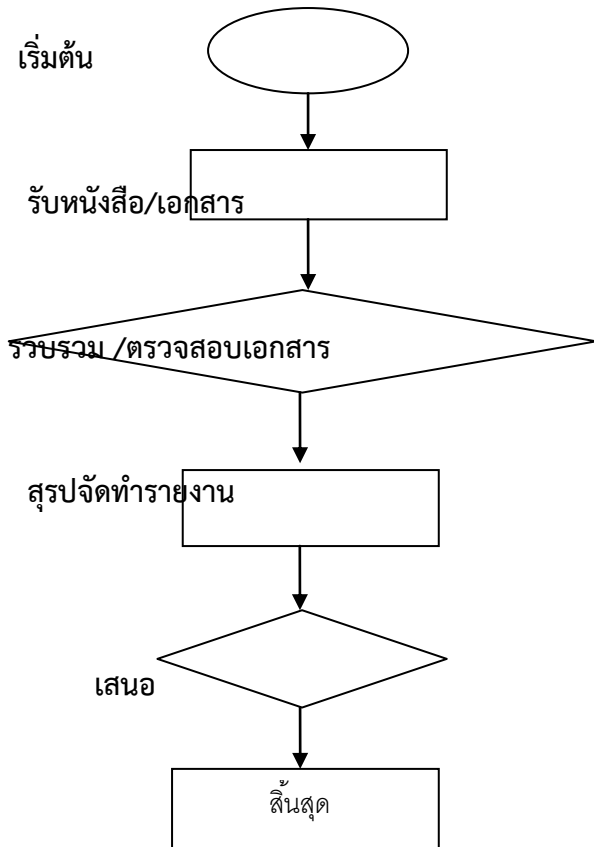
### 5. ขั้นตอนการปฏิบัติ

5.1 รับเอกสารจากหน่วยงาน (นขต.สพ.ทบ.)

5.2 รวบรวมเอกสารจนครบทุกหน่วย

5.3 จัดทำรายงานเสนอ ผอ.กยช.สพ.ทบ.

## 6. แผนผังกระบวนการปฏิบัติ (Work Flow)



## 7. ความเสี่ยง/ปัญหาอุปสรรคและแนวทางในการแก้ไขพัฒนา/มาตรการป้องกัน

ความเสี่ยง/ปัญหาอุปสรรค	แนวทางในการแก้ไขพัฒนา/มาตรการป้องกัน
1. หน่วยรายงานไม่ถูกต้องตาม คู่มือการตรวจ	1. ประสาน จนท.แต่ละ นขต.ให้ ดำเนินการตามคู่มือ
2. หน่วยรายงานล่าช้า	2. กำหนดระยะเวลาในการรายงาน

## 8. การติดตามประเมินผลการปฏิบัติงาน

ตัวชี้วัด	ค่าเป้าหมาย	ระบบติดตาม

## 9. ระเบียบ/คำสั่งที่เกี่ยวข้อง/เอกสารอ้างอิง -

- 9.1 คู่มือ AMCR 385 - 100 SAFETY MANUAL APRIL 1970  
 9.2 หนังสือ กยช.สพ.ทบ. ต่อ ที่ กท 0443.3/3075 ลง 31 ก.ค.32

## 10. หน่วยที่เกี่ยวข้อง

- 1 ศชส.สพ.ทบ. โทร ทบ. 69627, 02 50122556  
 2 ศอ.สพ.ทบ. โทร.ทบ. 94895  
 3 คส.สพ.ทบ. โทร.ทบ. 34515  
 4 พัน สพ.ชบร.เขตหลัง โทร.ทบ. 67978

## 11. ผู้จัดทำ

จ.ส.อ. สมชาย ไหมสีทอง เสมียน ผพอ.สพ.ทบ. โทร 02 2439139 โทร. 94772

## 12. ผู้ประสานงานการจัดการความรู้ -

พ.อ. กฤษณะภักษ์ สุพะรัง โทร 02 2439139 94772

## 13. ผู้ทบทวน

ผู้ทบทวน	ตำแหน่ง	ลงนาม
ท่านที่ 1	ผอ.กผช.สพ.ทบ.	
ท่านที่ 2	หน.ผพอ.สพ.ทบ.	
ท่านที่ 3		
ท่านที่ 4		

## 14. ภาคผนวก -

## 15. บันทึกการจัดทำและปรับปรุงแก้ไข

วคป.	รายละเอียด